



Immobilienexposé  
**Einfamilienhaus mit Einliegerwohnung in  
Sonsbeck-Hamb**

Objekt-Nr.:  
20040-2241



## Haus zum Kauf


Einfamilienhaus mit Einliegerwohnung in Sonsbeck-Hamb

**Kaufpreis**  
426.000 €

 152 m<sup>2</sup>  
Wohnfläche (ca.)

 6  
Zimmer

 640 m<sup>2</sup>  
Grundstück (ca.)

 60 m<sup>2</sup>  
Nutzfläche (ca.)

 1986  
Baujahr



Unterkellert

Ja

**Sonstige**

Heizungsart

Zentralheizung

## Beschreibung

Herzlich Willkommen im schönen Sonsbeck Hamb. Dort, wo das Leben noch grün ist. Eine kleine Straße mit Bewohnern, die einander freundlich grüßen; mit hübschen Häuschen in grünen Gärten, deren Sträucher sanft im sommerwarmen Winde wiegen; die dichten Rasen sauber geschnitten, manche penibel sauber auf englische Art; die gepflasterte Zufahrt zum Haus mit 130 bar Kärcher-Hochdruck vom Moos befreit. Mittendrin Haus Nummer 20.

Viel mehr als nur die vier Wände: Hier finden Familien mit Freiraum suchenden Teenagern Platz und Best Ager, die ihren Enkeln samt Eltern Raum geben wollen.

Wir möchten Ihnen hier ein großes Haus samt Keller mit sechs Zimmern zeigen, die sich über drei Etagen samt ausgebautem Dachgeschoss auf rund 152 m<sup>2</sup> Wohnen verteilen. Das Obergeschoss ist vermietet.

Und auch Ihr Auto wohnt sicher: zwei Garage samt Platz für eine kleine Werkstatt, von den Mietern, gehören zum Haus dazu -eine links vom Haus, eine rechts.

Ihr Wagen parkt auf dem Stellplatz mit Platz für einen großen Familien-SUV.

Das Untergeschoss will mehr als nur Nutzfläche sein. Das Highlight? Die 2,50 m hohen Decken. Es schenkt Ihnen einen Partyraum, wie ein rauchiges Billardzimmer mit alter Jukebox. Es gibt ein Gäste-WC. Und auch eine Sauna mit Bad. Stärkt die Abwehr, sorgt für Entspannung.

Der Garten ist groß und sehr gepflegt. Mit allem drin, was sich Hobbygärtner so wünschen: bunte Blumen zu jeder Gartensaison, blühende Sträucher, alte Bäume. Und mit ein bisschen Zeit von Ihnen bleibt er auch so. Unendlich weiter Blick über Wälder und Felder und grüne Wiesen. Die grandiose Terrasse wird im Sommer sicherlich das erweiterte Wohnzimmer sein. Sie hat eine Süd-West- Ausrichtung, die die Sonne von mittags bis abends einfängt, und tritt mit edlen Materialien auf.

Einen Blick weiter gehts in die offene Küche im Erdgeschoss: Landhausstil mit allen Gerätschaften, die das Kochen leichter machen. Das Beste: Sie bekommen sie vom Eigentümer beim Kauf geschenkt.

Es gibt Häuser, die vergisst man nicht, und so erging es uns bei diesem hier. Sechs Zimmer sind nicht gleich sechs Zimmer. Verteilt auf zwei Etagen und doch: irgendwie anders, irgendwie klug, irgendwie größer. Schauen Sie sich bitte einmal den Grundriss an: Da hat doch ein guter Architekt wirklich Spitzenarbeit geleistet, oder? Und klicken Sie durch die Bilder! Sie können nur kaum die aufregende Atmosphäre wunderschönen Wohnens wiedergeben und wir möchten wirklich gerne mit Ihnen die Begeisterung teilen, wenn wir alles gemeinsam besichtigen.

Sie haben drei Bäder. Das Masterbad, im Dachgeschoss, mit seinen 20 m<sup>2</sup> ist ein wahres Morgenvergnügen: Dusche und Whirlpool-Wanne, zwei Waschbecken, schöne Armaturen und kleine spielerische Details. Wellnessgefühl pur. Das zweite Bad ist einfacher gehalten mit Dusche. Praktisch: zwei weitere Gäste-WCs.

## Ausstattung

Erdgeschoss:

Holzglastüren im Eingangsbereich

Dunkle Holztüren  
Natursteinklinkerwand  
Kachelofen mit Sitzbank  
Massivholz Parkettboden  
Eichenvertäfelung  
Fliesen Beige

Obergeschoss:

Vinylboden  
Neue Heizkörper  
Weiße Profilholzdecken  
Whirlpool-Wanne  
Doppelwaschbecken  
Eichen Kassetttüren  
Gäste-WC mit Waschmaschine-/Trockneranschluss  
Holzfenster mit Rollladen

Studio, keine Wohnfläche:

Teppichboden  
Vertäfelt  
Angepasste Kleiderschränke

Keller:

Außentreppe

Natursteinmaterialwand  
Deckenhöhe ca. 2,50 m  
Komplett gefliest  
Pumpensumpf  
Brauchwasserpumpe für Außen  
Entsalzungsanlage  
Gäste-WC  
Sauna mit Dusche

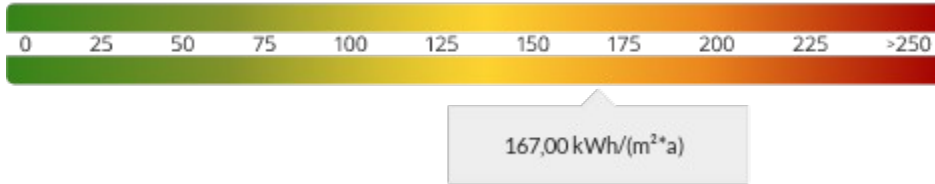
Außen:

Teilüberdachte Terrasse  
Eichenbalken  
Außenkamin  
Natursteinfensterbänke  
Eine Garage mit extra Werkraum  
oWaschbecken mit Wasseranschluss, Fliesen, Kraftstrom  
Alufenster-/Türanlage  
Garagen haben eine höhere Decke  
Bewegungsmelder

## Lage

Das solide Haus steht im Sonsbecker Ortsteil Hamb, ruhig gelegen im Herzen des Dorfes. Viel Grün umgibt die Rückseite des Hauses, perfekt zum Runterkommen. Gleichzeitig genießen Sie die Vorteile einer schnellen Anbindung an die Ruhrmetropole. Geschäfte des täglichen Bedarfs, Ärzte, Apotheke, weiterführende Schulen sind nahebei. Im Ortsteil selbst gibt es einen Kindergarten.

## Energiebedarfsausweis



<b>Endenergiebedarf</b>	167 kWh/(m²*a)
<b>Heizungsart</b>	Zentralheizung
<b>Wesentlicher Energieträger</b>	Öl
<b>Energieeffizienzklasse</b>	F
<b>Gültig bis</b>	15.11.2033

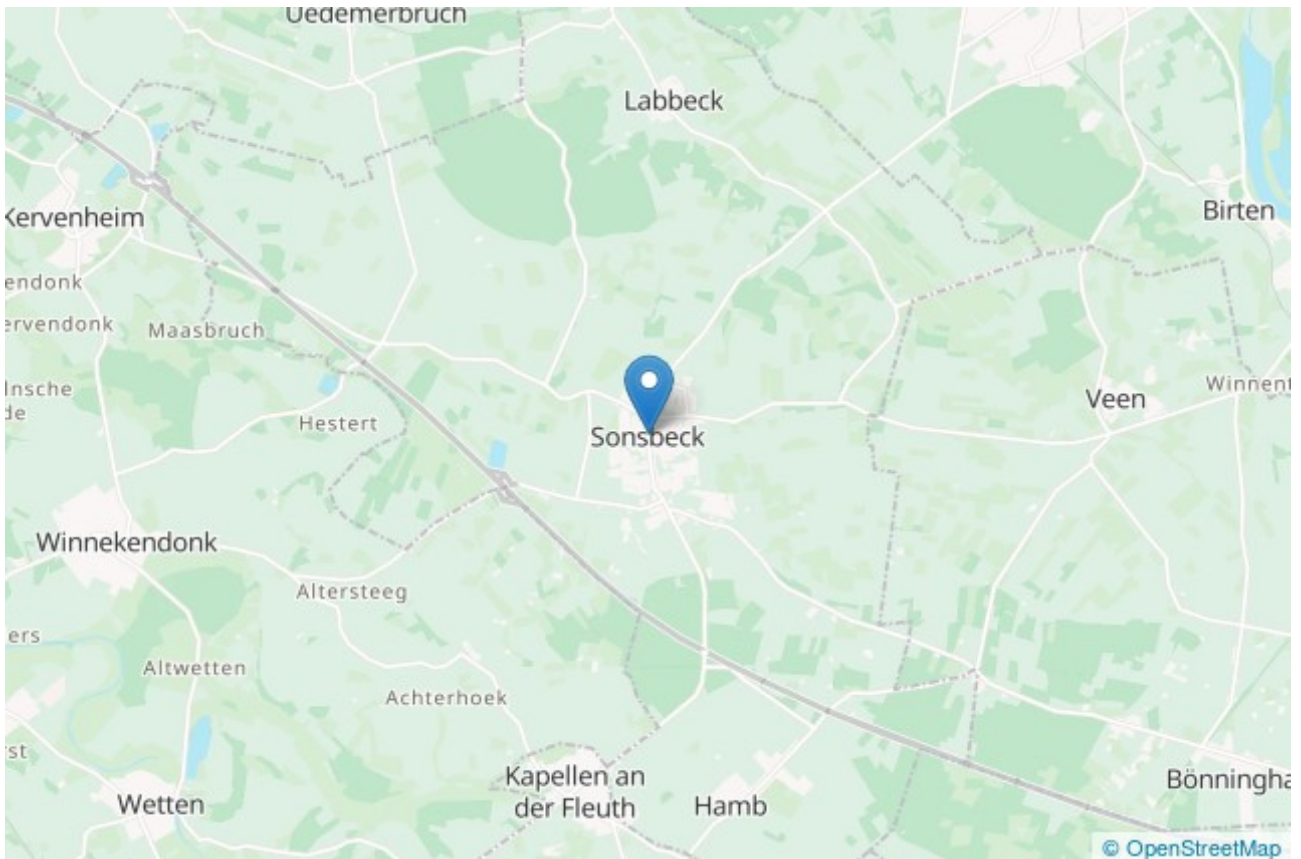
## Ihr Ansprechpartner

<b>Name</b>	Wolfram Büren
<b>Telefon</b>	02838-7767737
<b>Ort</b>	47665 Sonsbeck
<b>E-Mail</b>	info@ihr-niederrhein-makler.de
<b>Homepage</b>	<a href="https://www.hoffmann-ivd.de">https://www.hoffmann-ivd.de</a>



## Lage und Umgebung

47665 Sonsbeck - Hamb



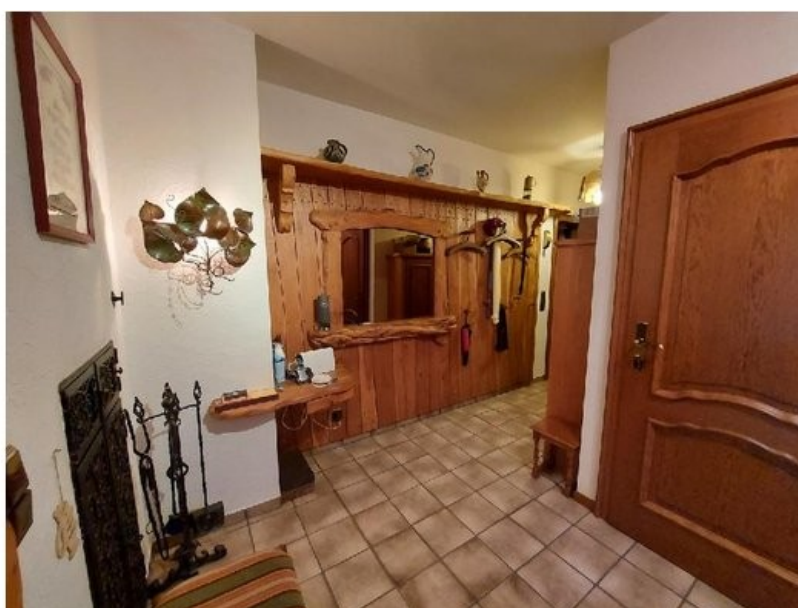














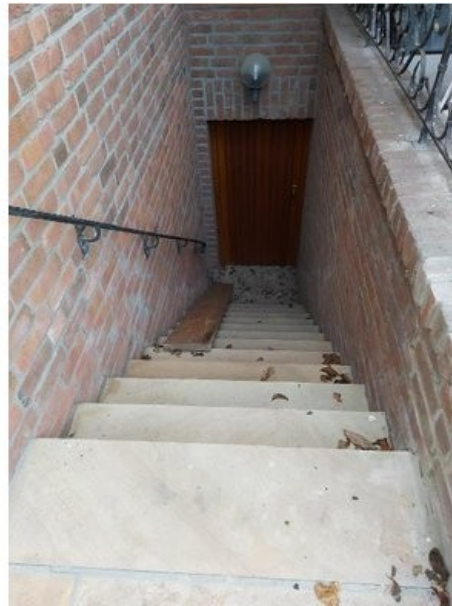


















Erdgeschoss



Dachgeschoss

